

## **Inbyggd programvara för DiMAGE X1, v 1.10**

**I det här avsnittet beskrivs hur du installerar den inbyggda programvaran v 1.10 för DiMAGE X1; programvara som är inbyggd i kameran, och som styr kamerans funktion. Läs igenom beskrivningen nedan innan du installerar programvaran. Stäng inte av kameran medan installationen pågår; detta kan skada kamerans processor.**

### **Förändringar i denna version**

1. Kortare slutarfördröjning.  
(Från och med att avtryckaren trycks ned helt tills exponeringen påbörjas.)
2. Snabbare manövrering.  
(Tid från slutförd zoomning tills någon annan funktion kan aktiveras.)

### **Kameramodeller**

Denna programvara är avsedd enbart för DiMAGE X1 och kan inte användas med någon annan kamera.

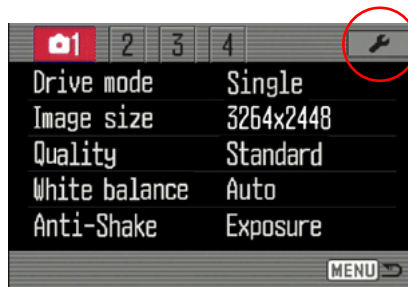
Om kamerans inbyggda programvara redan är v 1.10 behöver den inte uppgraderas.  
(Kontrollera versionsnumret genom att följa anvisningarna nedan.)

## Kontrollera programvarans versionsnummer

1. Slå på kameran genom att trycka på på/av-knappen (a).



2. Tryck på menyknappen (b) för att öppna tagningsmenyn.
3. Markera symbolen SETUP i menyn genom att trycka på fyrvägskontrollens vänster-/högerknapp (c), och tryck sedan på mittknappen.



4. Markera flik 4 i SETUP-menyn genom att trycka på fyrvägskontrollens vänster-/högerknapp (c), och tryck sedan på upp-/nedknappen för att markera alternativet "Firmware ver".

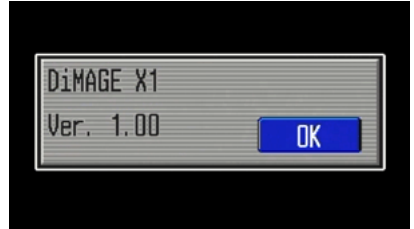
Markera alternativet "Bekräfta" och tryck på mittknappen.

En skärm med versionsnumret för kamerans inbyggda programvara visas.



## Kontrollera programvarans versionsnummer

5. Kontrollera vilket versionsnummer som visas. Om "Ver. 1.10" visas behöver inte kameran uppdateras. Tryck på fyrvägskontrollens mittknapp för att stänga skärmen.

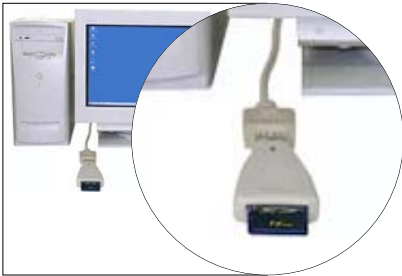


### Förbereda SD-minneskortet för uppdatering

Uppdateringsfilen som du har hämtat måste kopieras till kamerans minneskort med någon av de metoder som beskrivs nedan.

Sätt i ett SD-minneskort (minst 8 MB kapacitet) i kameran.

- Minneskortet måste vara format via kameran.



Kopiering via minneskortläsare

- Mer information finns i bruksanvisningen till kortläsaren.



Kopiering via DiMAGE X1  
(i laddningsstationen CA-1) ansluten till datorn

- Kontrollera att dataöverföringsalternativet på flik 4 i inställningsmenyn är inställt på Datalagring.
- I avsnittet om dataöverföring i bruksanvisningen till DiMAGE X1 beskrivs hur du ansluter kameran till datorn.

## Förbereda SD-minneskortet för uppdatering

1. Hämta programvarufilen för DiMAGE X1 efter att du har läst igenom licensvillkoren, och spara filen i en lämplig mapp på hårddisken.

Filen är komprimerad.

### Windows

x1v110.exe (636 kB)

### Dubbelklicka på filen.

Den självuppackande filen packas upp automatiskt.

### Macintosh

x1v110.sit.hqx (832 kB)

Packa upp filen med Stuffit Expander eller ett motsvarande program.

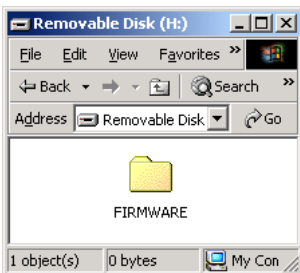
Dekomprimering med Mac OS X 10.4:

Stuffit Expander medföljer inte Mac OS X 10.4. Fullständig information finns på:  
<http://docs.info.apple.com/article.html?artnum=301016>

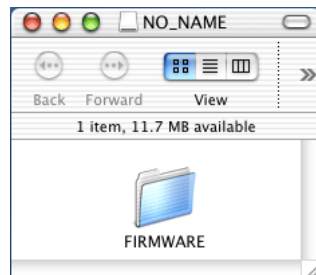
Om inget program för fildekomprimering finns installerat måste du installera ett sådant.  
När du packar upp filen skapas mappen "FIRMWARE" med följande fil:

### FIRMWARE.BIN: Windows: 2,37 MB / Macintosh: 2,3 MB

Kopiera mappen "FIRMWARE" till SD-minneskortets rotmapp.



Windows



Macintosh

## Förbereda SD-minneskortet för uppdatering

---

2. Öppna mappen "FIRMWARE" på minneskortet och kontrollera att filen FIRMWARE.BIN har kopierats dit.
3. Frånkoppla kameran från datorn, eller ta ur minneskortet ur kortläsaren.

Om du använder Windows Me, 2000 eller XP, klicka på ikonen för frånkoppling av maskinvara som finns i aktivitetsfältet, vänta tills dialogrutan som bekräftar att det är säkert att koppla från enheten visas och ta sedan ur SD-minneskortet ur kortläsaren eller frånkoppla kameran från datorn.



Om kameran är ansluten till datorn via laddningsstationen stänger du av kameran innan du tar ur den ur laddningsstationen.

## Uppdatera den inbyggda programvaran

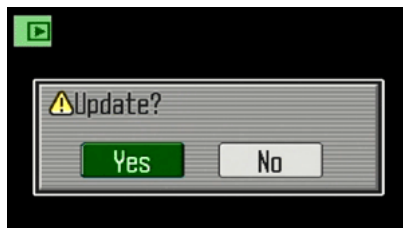
**Obs!** Vid uppdateringen bör ett fulladdat litiumjonbatteri NP-1 eller nätadapter (tillbehör) användas. Vid användning av nätadapter får kameran inte kopplas från under uppdateringsprocessen; detta kan medföra att kameran tar allvarlig skada.

**Använd inte laddningsstationen medan uppdateringen pågår.**

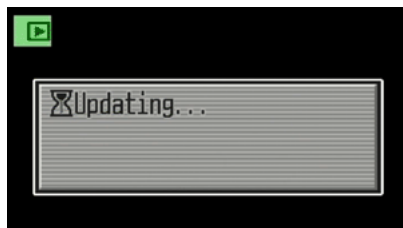
1. Kontrollera att kameran är avstängd.  
Sätt i det förberedda minneskortet.
2. Håll funktionsknappen (d) intryckt under ca två sekunder.  
Kameran slås på automatiskt. (Slå inte på kameran genom att trycka på på/av-knappen.)



3. När bekräftelseskärmen visas, markera "Ja" och tryck på fyrvägskontrollens mittknapp för att starta uppdateringen.



4. Uppdateringen tar ca en minut.



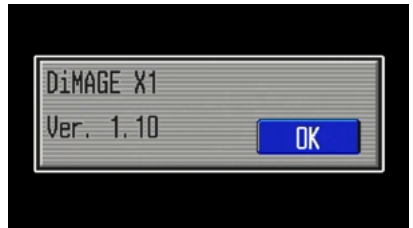
## Uppdatera den inbyggda programvaran

5. Meddelandet "Uppdatering klar" visas.

Stäng av kameran.

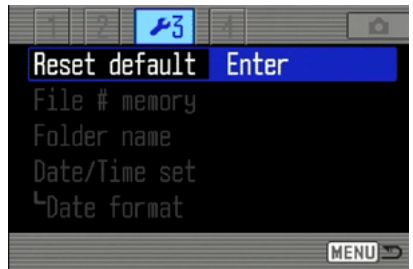


6. Kontrollera programvaruversionen genom att slå på kameran med på/av-knappen.
7. Kontrollera att versionsnumret har ändrats till "Ver.1.10". (Se avsnittet "Kontrollera kamerans programvaruversion".)
  - Om det ursprungliga versionsnumret fortfarande visas eller om något fel uppstod under uppdateringsprocessen stänger du av kameran och upprepar steg 1-7.
8. Tryck på fyrvägskontrollens mittknapp för att stänga skärmen.



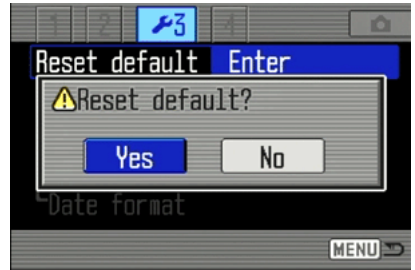
Efter uppdateringen återställer du kameran till fabriksinställningarna så här:

9. Markera flik 3 i SETUP-menyn genom att trycka på fyrvägskontrollens vänster-/högerknapp, och tryck sedan på upp-/nedknappen för att markera alternativet "Återställ inst". Markera alternativet "Bekräfta" och tryck på mittknappen.



## Uppdatera den inbyggda programvaran

10. När bekräftelseskärmen visas, markera "Ja" och tryck på fyrvägskontrollens mittknapp.
- Innan du använder SD-minneskortet för bildtagning, formatera det via kameran eller radera den mapp och den fil som har använts för uppdatering av programvaran.



- \* Windows och Windows Me, 2000 och XP är registrerade varumärken tillhörande Microsoft Corporation i USA och andra länder.
  - \* Macintosh är ett registrerat varumärke tillhörande Apple Computer Inc. i USA och andra länder.
- Kontakta en Konica Minolta-serviceverkstad om du har några frågor.